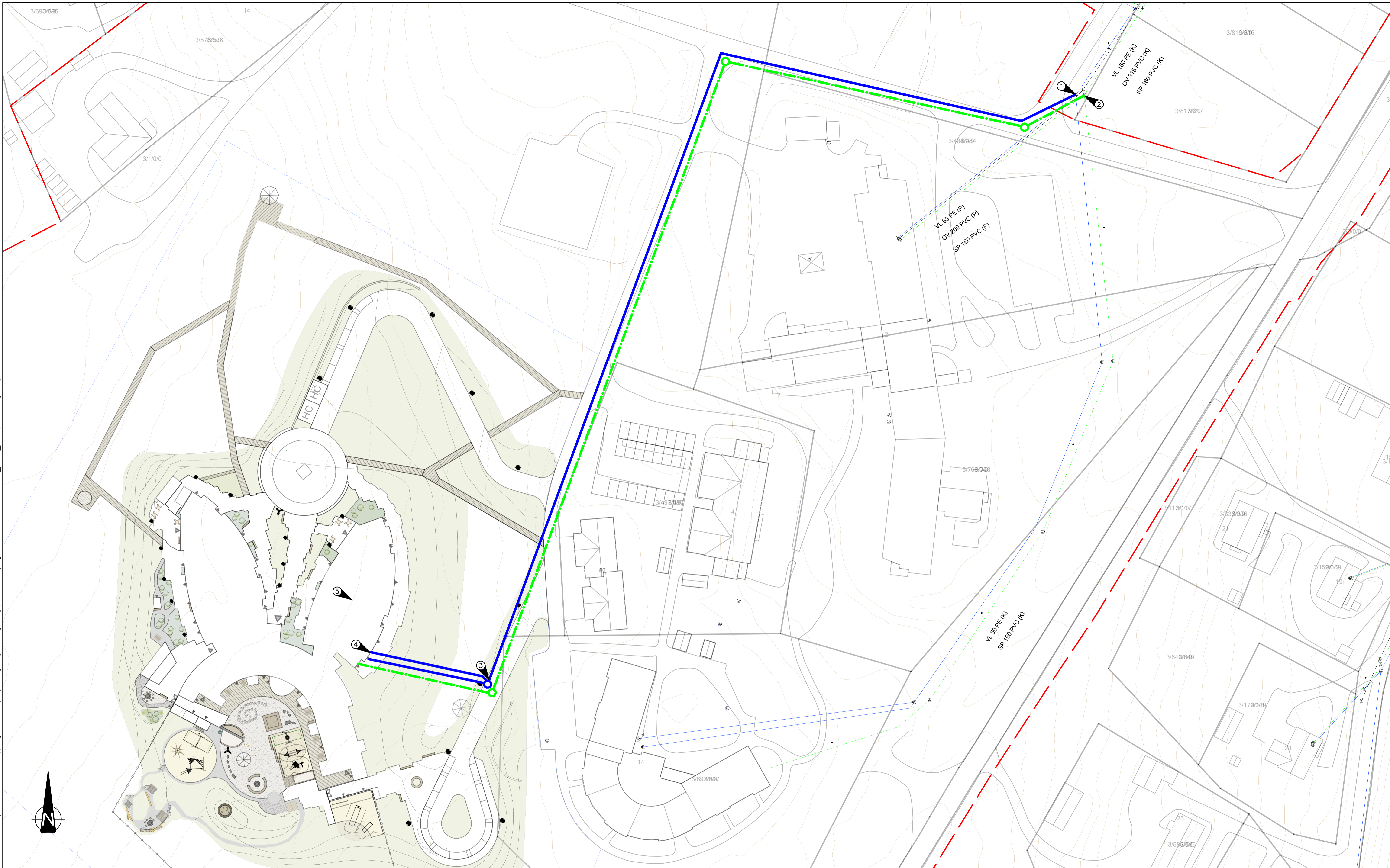


C:\Users\mnm13162\WSP\0365\NO-PR0-20515\Kautokeino kommune - Ny skole - Dokumenter\Oppdrag\02 Barnehage og omsorgsboliger\02 Reguleringsplan\RIVA\Tegninger\100XXXX-RIVA-TEGN-GH10X_revXX_Situasjonsplan.dwg - Layout: (GH10)



MERKNADER:

- Ledningsanlegg har veiledende plassering. Endelig trase fra kommunal kum til nytt bygg må detaljprosjekteres i senere fase.
- VA-ledninger må legges på frostfri dybde eller frostsikres på en annen måte for å hindre frostsikader. Frostfri dybde i Kautokeino er 2,9 m, jf. Byggforsk 451.021.
- Behovet for spillvannskummer, samt deres plassering, må avklares og detaljprosjekteres i senere fase.
- Dimensjon og trykkklasse på vannledning og spillvannledning må beregnes i senere fase.
- Spillvannledning skal legges med tilstrekkelig fall til å sikre selvrensing.

- 1 Ny vannledning tilknyttes i kommunal vannkum VK78.
- 2 Ny spillvannledning tilknyttes i kommunal spillvannskum S127.
- 3 Det antas behov for en fordelingskum for å fordele vannledningen til forbruk, automatisk stokkeanlegg og eventuelt påfylling av vanntank. Løsningen må detaljprosjekteres i senere fase. Det skal etableres tilbakeslagsventil på ledningen til det automatiske stokkeanlegget.
- 4 Uttakspunkt for stikkledninger er ikke avgjort, og må avklares med RIV i senere fase. Plassering av VA-ledninger er for illustrasjon.
- 5 For å sikre tilstrekkelig stokkevann skal det etableres en 20 kubikkmeter stokkevannstank inne i bygget. Vanntanken skal forsyne brannvannsuttak. Plassering og type brannvannsuttak må avklares i senere fase i samråd med brannvesen og i henhold til krav i TEK17.

HENVISNINGER:

- For VA0-plan til detaljregulering, se 1008251-RIVA-NOT-001; VA0-plan til detaljregulering

TEGNFORKLARING:

VARSLINGSOMRÅDE		
LEDNINGER	EKSISTERENDE	PROSJEKERT
VANN		
SPILLVANN		
KUMMER	EKSISTERENDE	PROSJEKERT
KUM (V/SP/OV)		

Rev.	Beskrivelse	Dato	Tegn.	Kontr.	Godkj.
	Kautokeino kommune Ny samisk barnehage og omsorgsboliger	07.01.2026	Fag RIVA	Kontr. A1	Godkj. A1
Vann- og avløpsanlegg Situasjonsplan VA Barnehage og omsorgsbolig			Målestokk 1:500 Koordinatsystem UTM35 Høydesystem NN2000		
 https://www.wsp.com/nb-no/		Status Oppdragsnr. 1008251	Konstr./Tegnet NMN Tegningsnr. GH101	Kontrollert STN Godkjent STN	Rev. 00