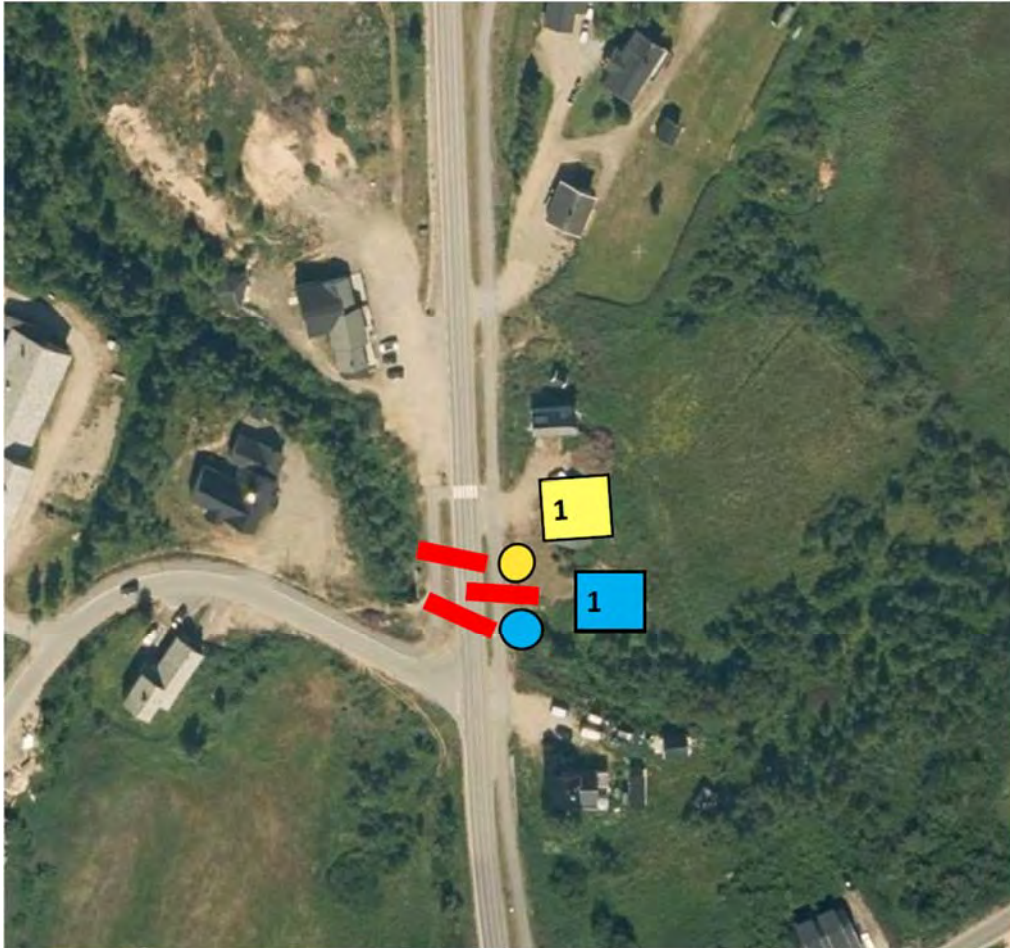


17. august 2023 – Etappe 1: Kautokeino – Alta



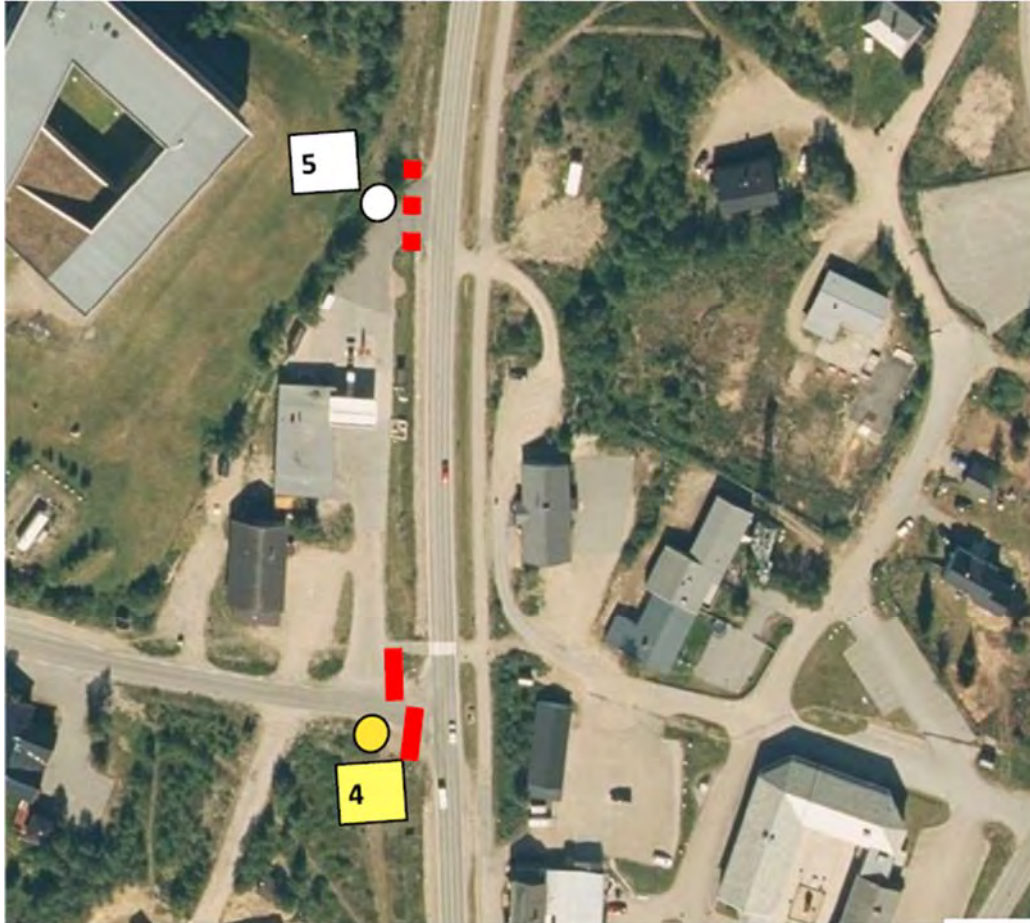
Sperre nr.	1	E45 / Ájastealli
Vei/Kryss stengt:	Kl. 12:00 – 14:30	
Beskrivelse/ Sperring:	Sperre E45 for trafikk nordover.	

17. august 2023 – Etappe 1: Kautokeino – Alta



Sperre nr.	2	Fv5 / Siinnaluodda
Vei/Kryss stengt:	Kl. 08:00 – 16:00	
Beskrivelse/ Sperring:	Bredbuktnesveien (Fv5) er sperret for all annen trafikk enn rittrafikk. Ingen gjennomkjøring til E45.	

17. august 2023 – Etappe 1: Kautokeino – Alta



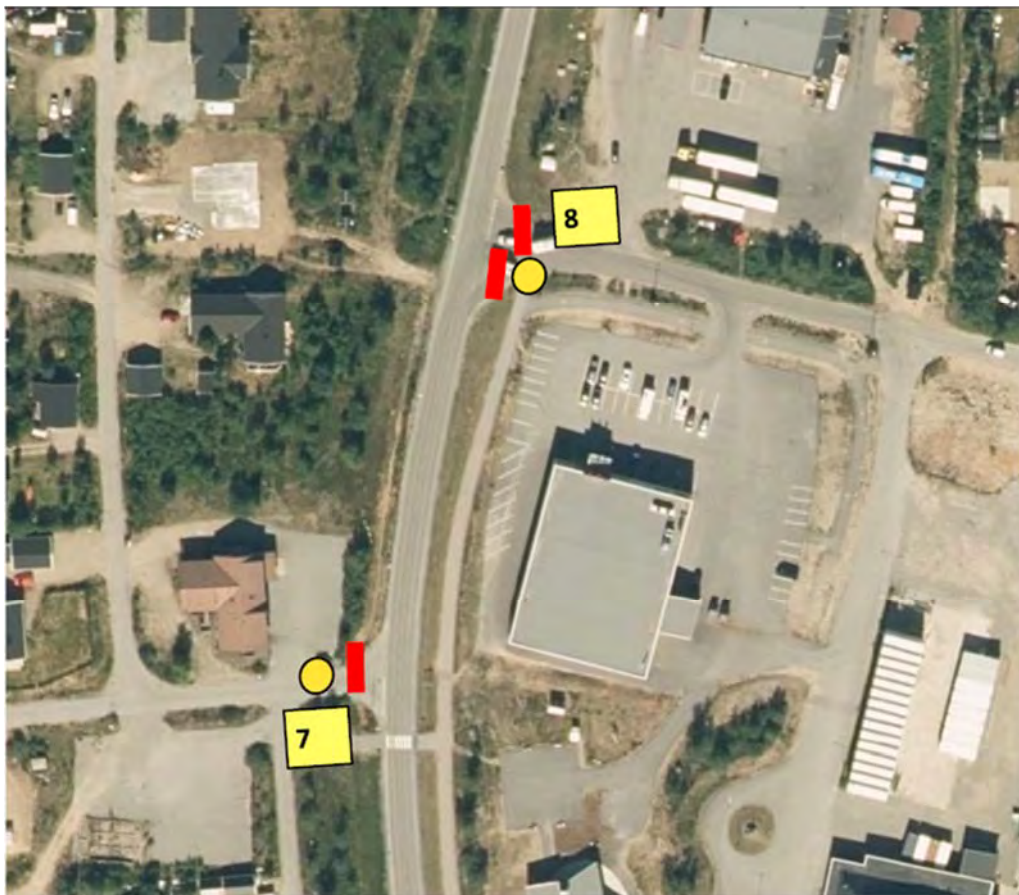
Sperr nr.	4	E45 / Hännoluohkká
	5	Esso nord
Vei/Kryss stengt:	Kl. 12:00 – 14:30	
Beskrivelse/ Sperring:	4: Påkjøring til E45 er sperret. 5: Sperrebånd på nordlig utkjøring.	

17. august 2023 – Etappe 1: Kautokeino – Alta



Sperre nr.	6	E45 / Fv6 mot Biedjovággi
Vei/Kryss stengt:	Kl. 12:00 – 14:30	
Beskrivelse/ Sperring:	Fv6 er sperret for påkjøring til E45.	

17. august 2023 – Etappe 1: Kautokeino – Alta



Sperre nr.	7	E45 / Goalseluodda
	8	E45 / Báktevárri
Vei/Kryss stengt:	Kl. 12:00 – 14:30	
Beskrivelse/ Sperring:	7: Sperret for påkjøring til E45 fra Goalseluodda. 8: Sperret for påkjøring til E45 fra Báktevárri.	

17. august 2023 – Etappe 1: Kautokeino – Alta



Sperre nr.	9	E45 / Ájagohpi
Vei/Kryss stengt:	Kl. 12:00 – 14:30	
Beskrivelse/ Sperring:	E45 sperret for trafikk.	

17. august 2023 – Etappe 1: Kautokeino – Alta



Sperre nr.	10	E45 / Doaresluodda
Vei/Kryss stengt:	Kl. 12:00 – 14:30	
Beskrivelse/ Sperring:	Trafikk ut på E45 sperret.	

17. august 2023 – Etappe 1: Kautokeino – Alta



Sperre nr.	11	E45 / Nuortamanmaras
Vei/Kryss stengt:	Kl. 12:00 – 14:30	
Beskrivelse/ Sperring:	Sperret for påkjøring til E45.	

17. august 2023 – Etappe 1: Kautokeino – Alta



Sperre nr.	12	E45 / Fv5 Bredbuktnesveien
Vei/Kryss stengt:	Kl. 12:00 – 14:30 (sør E45) Kl. 13:30 – åpnes bak ritt (nord)	
Beskrivelse/ Sperring:	Kl. 12:00 – 12:30:Trafikk sperret fra Alta inn på Fv5. Fra kl. 12:30 til rittet har passert: Sperret trafikk fra Fv5 ut på E45.	

17. august 2023 – Etappe 1: Kautokeino – Alta



Sperre nr.	13	Álttáluodda 1077
Vei/Kryss stengt:	Kl. 12:30 – 15:00 (sørgående) Kl. 13:30 – åpnes bak rittet (nord)	
Beskrivelse/ Sperring:	Sørgående trafikk sperret fra kl. 12:30 til kl. 15:00. Norgående trafikk sperret fra kl. 13:30 og åpnes fortløpende bak rittet.	

17. august 2023 – Etappe 1: Kautokeino – Alta



Sperre nr.	14 15 16	Skogsvei Skolebukt 5340 Mierojavri
Vei/Kryss stengt:	Kl. 12:30 – 15:00 (sørgående) Kl. 13:30 – åpnes bak rittet (nord)	
Beskrivelse/ Sperring:	14: E45, skogsvei 15: E45 / Skolebukt 16: E45 / 5430 Mierojavri Sørgående trafikk sperret fra kl. 12:30 til kl. 15:00. Norgående trafikk sperret fra kl. 13:30 og åpnes fortløpende bak rittet.	

17. august 2023 – Etappe 1: Kautokeino – Alta



Sperre nr.	17	E45 / Álttáluodda 1653
Vei/Kryss stengt:	Kl. 12:30 – 15:00 (sørgående) Kl. 13:30 – åpnes bak rittet (nord)	
Beskrivelse/ Sperring:	Sørgående trafikk sperret fra kl. 12:30 til kl. 15:00. Norgående trafikk sperret fra kl. 13:30 og åpnes fortløpende bak rittet.	

17. august 2023 – Etappe 1: Kautokeino – Alta



Sperre nr.	18	E45 / Mironjavvi (innkjøring til 53)
Vei/Kryss stengt:	Kl. 12:30 – 15:00	
Beskrivelse/ Sperring:	Sperrert for trafikk.	

17. august 2023 – Etappe 1: Kautokeino – Alta



Sperre nr.	19	Álttáluodda 1965
Vei/Kryss stengt:	Kl. 12:30 – 15:00 (sørgående) Kl. 13:30 – åpnes bak rittet (nord)	
Beskrivelse/ Sperring:	Sørgående trafikk sperret fra kl. 12:30 til kl. 15:00. Norgående trafikk sperret fra kl. 13:30 og åpnes fortløpende bak rittet.	

17. august 2023 – Etappe 1: Kautokeino – Alta



Sperre nr.	20	E45 / Guhkesluovttadálut vest
	21	E45 / Guhkesluovttadálut øst
Vei/Kryss stengt:	Kl. 12:30 – 15:00 (sørgående) Kl. 13:30 – åpnes bak rittet (nord)	
Beskrivelse/ Sperring:	Sørgående trafikk sperret fra kl. 12:30 til kl. 15:00. Norgående trafikk sperret fra kl. 13:30 og åpnes fortløpende bak rittet.	

17. august 2023 – Etappe 1: Kautokeino – Alta



Sperre nr.	22	E45 / Hemmonjavvesuolu
Vei/Kryss stengt:	Kl. 12:30 – 15:00	
Beskrivelse/ Sperring:	Sperret for trafikk.	

17. august 2023 – Etappe 1: Kautokeino – Alta



Sperre nr.	23	Álttáluodda 2517
Vei/Kryss stengt:	Kl. 12:30 – 15:00 (sørgående) Kl. 13:30 – åpnes bak rittet (nord)	
Beskrivelse/ Sperring:	Sørgående trafikk sperret fra kl. 12:30 til kl. 15:00. Norgående trafikk sperret fra kl. 13:30 og åpnes fortløpende bak rittet.	

17. august 2023 – Etappe 1: Kautokeino – Alta



Sperre nr.	24	E45 / Álttáluodda 2634
Vei/Kryss stengt:	Kl. 12:30 – 15:00	
Beskrivelse/ Sperring:	Sperrert for trafikk.	

17. august 2023 – Etappe 1: Kautokeino – Alta



Sperre nr.	25	E45 / Álttáluodda 2717
Vei/Kryss stengt:	Kl. 12:30 – 15:00	
Beskrivelse/ Sperring:	Sperret for trafikk.	

17. august 2023 – Etappe 1: Kautokeino – Alta



Sperre nr.	26 27 28	E45 / Álttáluodda 2806 Álttáluodda 2805 Čohkadievvá
Vei/Kryss stengt:	Kl. 12:30 – 15:00	
Beskrivelse/ Sperring:	Sperret for trafikk.	

17. august 2023 – Etappe 1: Kautokeino – Alta



Sperre nr.	29	Álftáluodda 2897
Vei/Kryss stengt:	Kl. 12:30 – 15:00	
Beskrivelse/ Sperring:	Sperret for trafikk.	

17. august 2023 – Etappe 1: Kautokeino – Alta



Sperre nr.	30	E45 / Rv92
Vei/Kryss stengt:	Kl. 12:30 - Ritt passert (sørgående) Kl. 14:00 - bak rittet (nordgående)	
Beskrivelse/ Sperring:	Påkjøring til E45 fra Fv92 sperret. Stengt sør mot Kautokeino fra kl. 12:30. Stengt nord mot Alta fra kl. 14:00.	

17. august 2023 – Etappe 1: Kautokeino – Alta



Sperre nr.	31	Rasteplass / Hytteområde nær Pikefossen
Vei/Kryss stengt:	Kl. 12:30 – 17:30 (sørgående) Kl. 14:00 – 17:30 (nordgående)	
Beskrivelse/ Sperring:		

17. august 2023 – Etappe 1: Kautokeino – Alta



Sperre nr.	32	Hytteområde nær Lulit Báallojávri
Vei/Kryss stengt:	Kl. 12:30 – 17:30 (sørgående) Kl. 14:00 – 17:30 (nordgående)	
Beskrivelse/ Sperring:		

17. august 2023 – Etappe 1: Kautokeino – Alta



Sperre nr.	33 og 34	E45 / Fv7974 Badje-Máze
Vei/Kryss stengt:	Kl. 12:30 – 17:30 (sørgående) Kl. 14:00 – 17:30 (nordgående)	
Beskrivelse/ Sperring:	33: E45 / Avkjøring Máze. Ritt skal ned til høyre. Noe rittrafikk vil reise rett fram. 34: Avstikkervei sperret.	

17. august 2023 – Etappe 1: Kautokeino – Alta



Sperre nr.	35 36 37	Inggásáiva, Gaskkasluodda
Vei/Kryss stengt:	Kl. 12:30 – 17:30 (sørgående) Kl. 14:00 – 17:30 (nordgående)	
Beskrivelse/ Sperring:	35: Boliger Inggásáiva sør 36: Boliger Inggásáiva nord 37: Fv7974 / Gaskkasluodda	

17. august 2023 – Etappe 1: Kautokeino – Alta



Sperr nr.	38	Fv7974, Badje-Máze/Vuolle-Máze
	39	Máze Bo- og servicesenter
Vei/Kryss stengt:	Kl. 12:30 – 17:30 (sørgående) Kl. 14:00 – 17:30 (nordgående)	
Beskrivelse/ Sperring:	Sperrret for trafikk.	

17. august 2023 – Etappe 1: Kautokeino – Alta



Sperre nr.	40	Fv7974 / E45
Vei/Kryss stengt:	Kl. 12:30 – 17:30 (sørgående) Kl. 14:00 – 17:30 (nordgående)	
Beskrivelse/ Sperring:	E45 sperret for trafikk sørover fra kl. 12:30, og nordover fra kl. 14:00.	

17. august 2023 – Etappe 1: Kautokeino – Alta



Sperre nr.	41	Hytte nær Gobba-Suolójávrí
Vei/Kryss stengt:	Kl. 12:30 – 17:30 (sørgående) Kl. 14:00 – 17:30 (nordgående)	
Beskrivelse/ Sperring:	Sperrert for trafikk.	

17. august 2023 – Etappe 1: Kautokeino – Alta



Sperre nr.	42 43	E45 / Suolovuopmi fjellstue
Vei/Kryss stengt:	Kl. 12:30 – 17:30 (sørgående) Kl. 14:00 – 17:30 (nordgående)	
Beskrivelse/ Sperring:	42: Álttáluodda 8002 sperret for trafikk. 43: E45 / Soulovuopmi fjellstue sperret for trafikk.	

17. august 2023 – Etappe 1: Kautokeino – Alta



Sperre nr.	44	Campingplass
Vei/Kryss stengt:	Kl. 12:30 – 17:30 (sørgående) Kl. 14:00 – 17:30 (nordgående)	
Beskrivelse/ Sperring:		

17. august 2023 – Etappe 1: Kautokeino – Alta



Sperre nr.	45	Hyttefelt langs Silisjávri
Vei/Kryss stengt:	Kl. 12:30 – 17:30 (sørgående) Kl. 14:00 – 17:30 (nordgående)	
Beskrivelse/ Sperring:		

17. august 2023 – Etappe 1: Kautokeino – Alta



Sperre nr.	46	Hyttefelt ved Silisjohka (sør Trangdalsvatn)
Vei/Kryss stengt:	Kl. 12:30 – 17:30 (sørgående) Kl. 14:00 – 17:30 (nordgående)	
Beskrivelse/ Sperring:		