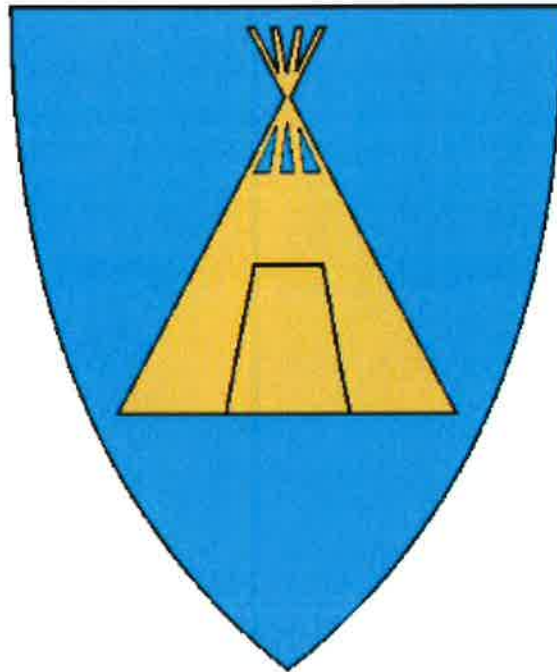


Kommunedelplan

for Trafikksikkerhet i Kautokeino kommunen



Mål og satsingsområder

2014-2020

Vedtatt av Kommunestyret 23.06.14
Sak 21/14.

Innledning

Bakgrunn og innhold

Målet med å lage en kommunal trafiksikkerhetsplan er å øke kommunens innsats i trafiksikkerhetsarbeidet. Trafiksikkerhetsplanen er en forutsetning for å få statlig støtte til planlegging og gjennomføring av tiltak for å sikring av barns skoleveg på fylkesveger og kommunale veier.

Oppbygging av planen, forankring og mandat

Organ	Rolle	Oppgaver/mandat	Deltakere	Møter/arbeidsform
Kommunestyre	Vedtaksorgan	Vedta kommunedelplanen	Kommunestyrets 19 repr	Møtefrekvens: Ordinær møteplan følges
Formannskap	Styringsgruppe	Instiller planforslaget til kommunestyre	Formannskapets fem repr	Møtefrekvens: Ordinær møteplan følges
Planutvalget	Innstillingsmyndighet	Legge planforslag ut til offentlig ettersyn Innstille forslag til rullert plan til kommunestyret	Planutvalgets fem repr	Møtefrekvens: Ordinær møteplan følges
Administrasjonen Enheden for tekniske tjenseter	Utarbeider planforslag			Idemøte i Maze 14.01.14 Idemøte i Kautokeino 15.01.14

Prosess

Enheden for tekniske tjenester har ansvar for utarbeidelse av planen. Kommunen har invitert skoler og barnehager, lag og foreninger og sektormyndighet til å komme med innspill til planen. Det er i tillegg holdt idemøte, og lag og foreninger, sektormyndigheter og skoler og barnehager var invitert.

Pål Norvoll

Enhetsleder for teknisk etat

Innhold

Innledning.....	1
Bakgrunn og innhold	1
Oppbygging av planen, forankring og mandat.....	1
Prosess.....	1
Trafikksituasjonen i Kautokeino kommune.....	3
Ulykkessituasjon i Kautokeino kommune	3
Viktige aktører i trafikksikkerhetsarbeid.....	3
Mål.....	4
Hovedmål	4
Delmål 1.....	4
Delmål 2.....	4
Delmål 3.....	4
Satsingsområder.....	4
Barn og unge i trafikken	4
Ungdom	4
Kommunalt trafikksikkerhetsarbeid.....	4
Handlingsplan	5
Vedlegg.....	6

Trafikksituasjonen i Kautokeino kommune

Kautokeino er en innlandskommune i Finnmark fylke. I sør grenser Kautokeino til Finland med riksvegforbindelse. I nord og øst grenser Kautokeino til Alta og Karasjok kommuner også med riksvegforbindelser. I vest grenser Kautokeino til Nordreisa og Kvænangen kommuner, uten vegforbindelser men tilknyttet med snøscooterløyper.

Kautokeino er landets største kommune med et areal på nesten 10.000 kvm og med i underkant av 3.000 innbyggere, der flestparten bor i kommunesenteret Kautokeino og i Maze. Gjennom tettstedet Kautokeino går riksveg-93, som er en viktig trafikkåre for transport mellom Europa og Finnmark, samt for reisende til og fra Finnmark, og spesielt Nordkapp. Av de mindre tettstedene er Maze den største med rundt 300 innbyggere. Máze har barne og ungdomsskole, Bo og servicesenter og post og butikk.

Gjennom Maze går det en fylkesveg med to avkjøringer til riksvegen. Foruten gjennom Kautokeino tettsted går riksvegene (RV-92 og RV-93) i kommunen gjennom 8 mindre tettsteder (bygder).

I Kautokeino kommune har vi ca. følgende antall km trafikkårer:

Riksveger - 190 km

Fylkesveger - 45 km

Kommunale veger - 32 km

Løypenett snøscooter, 900 km

Løypenett barmarksløyper, 230 km

Ulykkessituasjon i Kautokeino kommune

Statistikken viser at det var ingen trafikkdrepte i Kautokeino de siste 5 årene. Det er registrert 15 ulykker med 26 skadde. Av de 26 skadde, var det 4 i aldersgruppen 18-20, 6 i aldersgruppen 45-54, og 4 i aldersgruppen 70- 74. De fleste ulykkene skjer i sommermånedene, juni, juli og august.

12 av ulykkene skjedde på Rv93, 2 på RV92 og 1 på Fv6.

For mer informasjon: se vedlegg 1.

Viktige aktører i trafikksikkerhetsarbeid

- Kautokeino barne og- ungdomsskole
- Barnehager i kommunen
- Samisk videregående- og reindriftsskole
- Lag og foreninger

Sektormyndigheter

- Finnmark fylkeskommune
- Fylkesmannen i Finnmark

- Statens vegvesen
- Politiet

Interesseorganisasjon

- Trygg Trafikk

Mål

Hovedmål

Et overordnet mål vil være at vi skal ha null skadde og null drepte i trafikken i Kautokeino kommune, og aller helst også null uhell og null ulykker. Vi får ha dette som en visjon- "O-visjon".

Hovedstrategiene for kommunen er å videreføre fokuset på barn og ungdom.

Delmål 1

Barn og ungdom

«Barn og unge skal ha en trafiksikker hverdag.»

Delmål 2

Ungdom

«Ungdom som trygge trafikanter»

Delmål 3

Kommunalt trafiksikkerhetsarbeid

«Trafiksikkerhetsarbeidet skal redusere risikoen for at ulykker oppstår.»

Satsingsområder

Handlingsplanen synliggjør tiltak innenfor delmålene.

Barn og unge i trafikken

- Trafiksikkerhetsarbeid i barnehager og skoler
- Trygg skolevei
- Trygg hverdag

Ungdom

- Trafiksikkerhetsarbeid i skoler
- Trygg skolevei
- Trygg hverdag

Kommunalt trafiksikkerhetsarbeid

- Oppdatering og rullering av trafiksikkerhetsplaner.
- Gang og sykkelveier nybygging

- Tiltak i boligområder
- Trafikksikkerhet som en del av folkehelse

Handlingsplan

Tiltak	År	Kommunal kostnad	Tilskudd	Ansvar
Rydding av skog i stier i friområder/ boligfelt	2014 2015 2016	50.000 20.000 20.000	50.000 30.000 30.000	Kommunen
Senke fartsgrense til 30 (8-15) forbi Kautokeino barne- og ungdomsskole	2014			Vegvesen
Senke fartsgrense forbi Suolovuopmi fjellstue	2014			Vegvesen
Senke fartsgrense i Ávži.	2014			Vegvesen
Utbedre/flytte skuterløype som krysser Rv 93	2014	10.000		Kommunen / Vegvesen
Utbedre veien fra Beazedievvá krysset og forbi Sökkisletta	2015			Vegvesen
Gatelys Máze, trinn 1	2015	190.000	760.000	Kommunen
Gang- og sykkelveg fra Suohpaluohkká til Máttaluoppal	2015			Vegvesen
Utbedre/endre utkjøring ved Rema 1000. Utkjøring forbudt: nord for Rema.	2015			Vegvesen
Gatelys Lahpoluoppal, fra Oivvoš krysset til boligfeltet.	2015			
Gatelys Beazedievvá barnehage til Sökkisletta	2016	140.000	560.000	Kommunen
Parkeringsplass Stornes gjerdeanlegg	2015			Vegvesen
Parkeringsplass- Naturstien	2015			Vegvesen
Gatelys Gálaniitluodda	2016	215.000	860.000	Kommunen
Gang- og sykkelveg Máze Saivadievvá til skolen	2017	6.500.000	1.500.000	Kommunen / Vegvesen
Gang- og sykkelveg SVS/RS	2017	400.000	100.000	Kommunen
Gatelys Čohkkadieva- Heammogieddi	2017			Vegvesen
Gang- og sykkelveg Gálaniitluodda	2017			Vegvesen

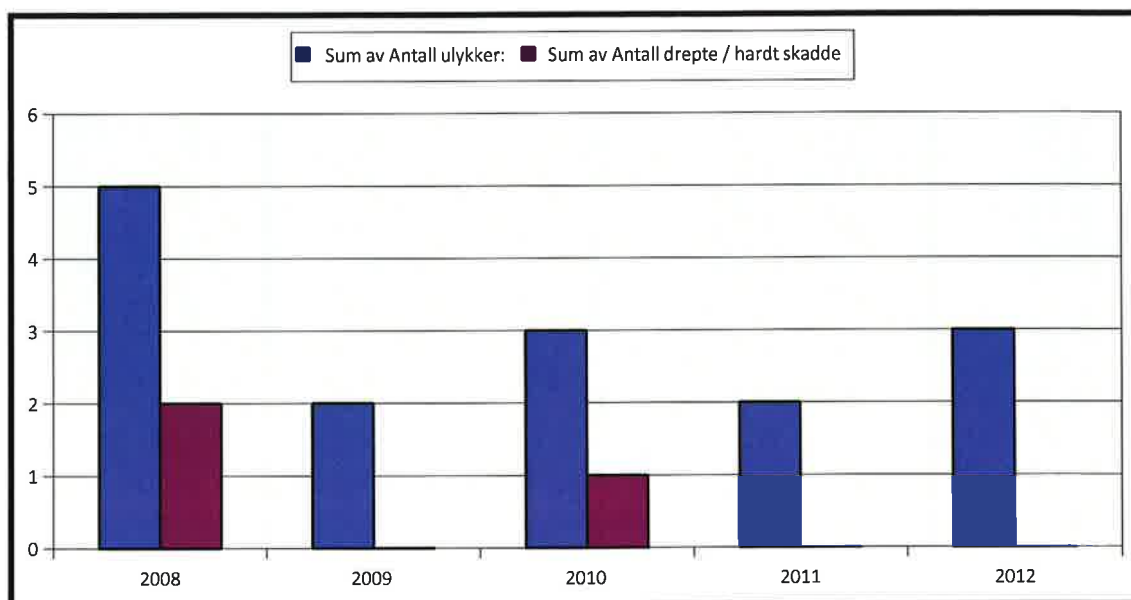
Busslomme Mieronjavvi	2017			Vegvesen
Gang- og sykkelveg fra Gártnetluohkká til sentrum	2018	5.000.000	1.000.000	Kommunen
Gatelys Máze trinn 2	2018	65.000	260.000	Kommunen
Rydde riks/fylkesveger for kratt	Årlig/ kontraktfestet			Vegvesen
Rydde komm. vegkanter for kratt	Årlig / kontraktfestet			Kommunen
Fartskontroller	Kont			Politiet
Arrestere løshunder	Kont			Politiet
Snøscooterkontroller	Kont			Politiet
Trafikksikkerhetsuke på skolene	Årlig		10.000	Kommunen
Kampanje rettet mot hundeeiere	Kont			Politiet
Kampanje mot høy fart i boligfeltene	Kont			Politiet
Kampanje mot snøscooter /alkohol	Årlig		20.000	Kommunen

Vedlegg

- Statistikk

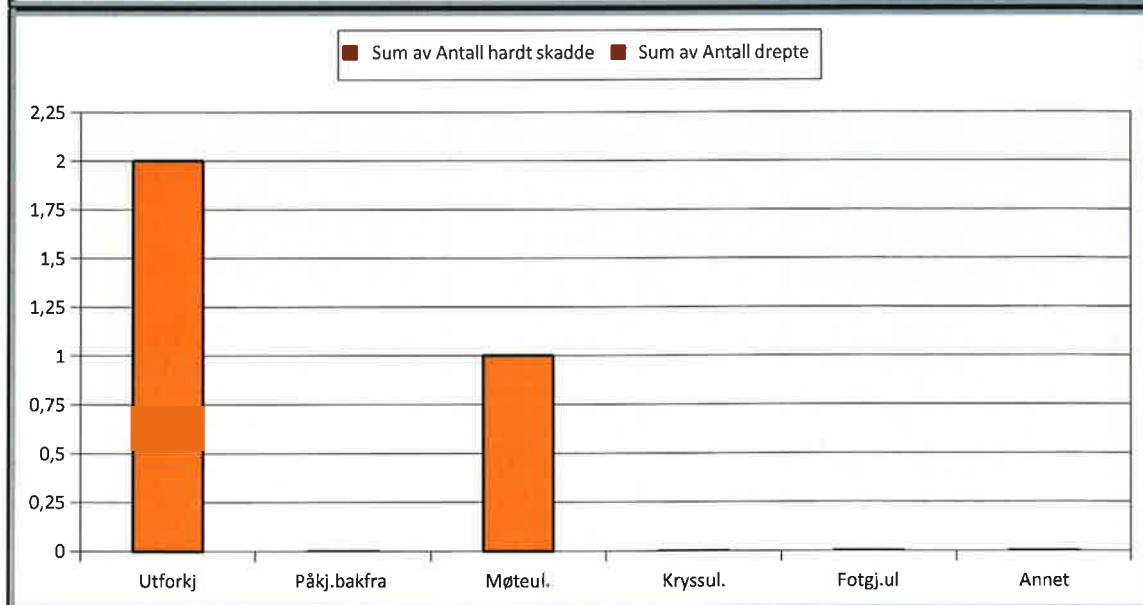
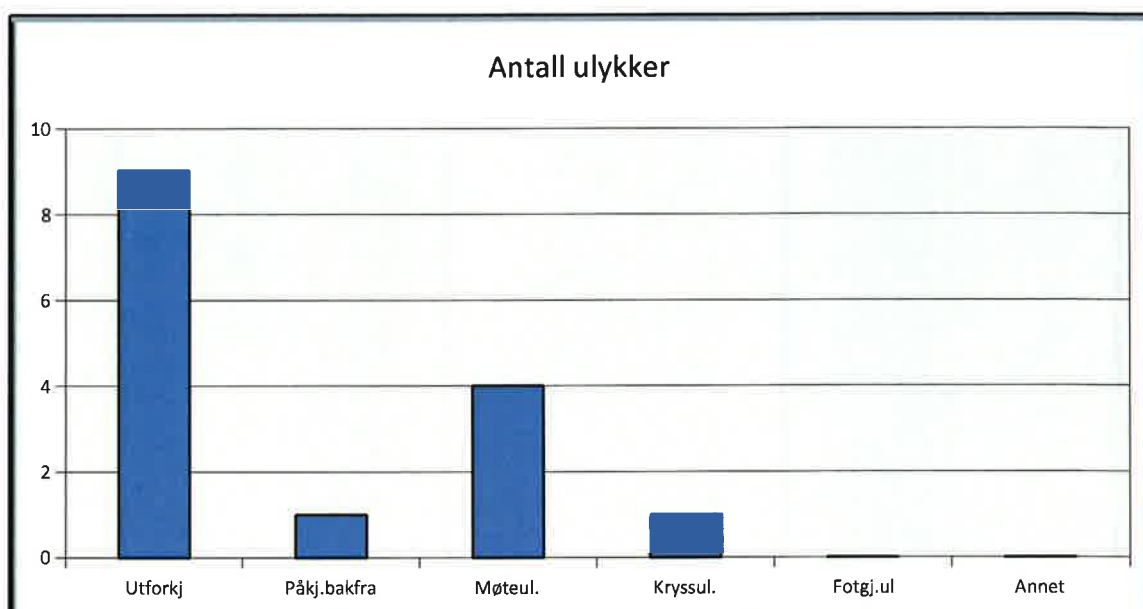
Antall ulykker fordelt årstall

År	Antal ulykker	Antall drepte/skadde	Antall drepte	Antall hardt skadde	Antall lettere skadde
2008	5	9	0	2	7
2009	2	4	0	0	4
2010	3	4	0	1	3
2011	2	5	0	0	5
2012	3	4	0	0	4
Sum	15	26	0	3	23



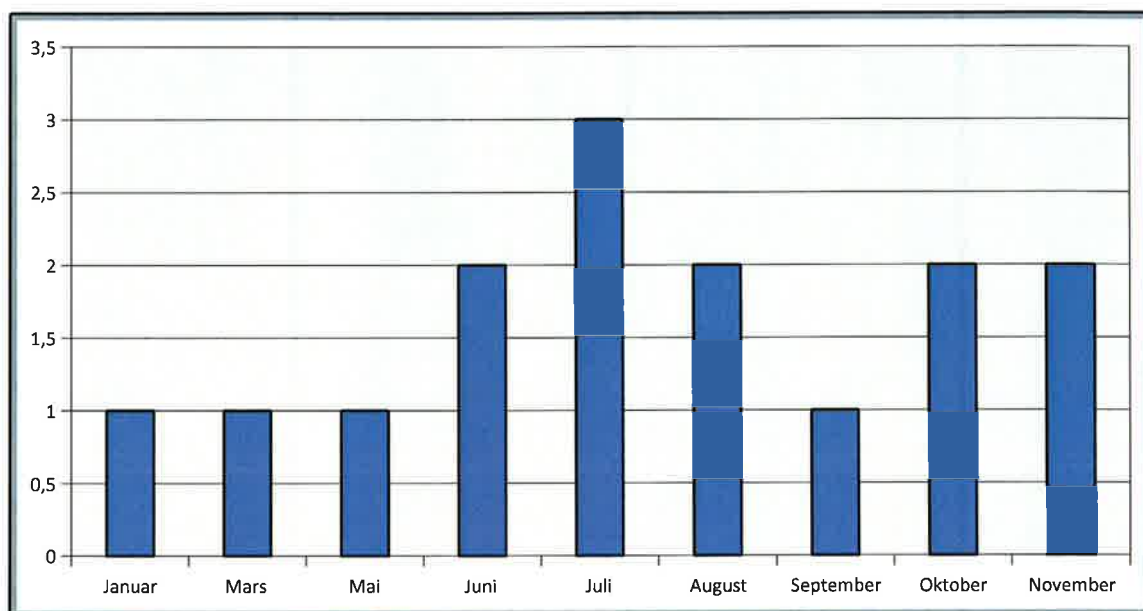
Uhellskategori - skadegrad

Uhellskode hovedkategori	Antall ulykker	Antall drepte/skadde	Antall drepte	Antall hardt skadde	Antall lettere skadde
Annet	0	0	0	0	0
Fotgj.ul	0	0	0	0	0
Kryssul.	1	5	0	0	5
Møteul.	4	7	0	1	6
Påkj.bakfra	1	1	0	0	1
Utforkj	9	13	0	2	11
Sum alle	15	26	0	3	23



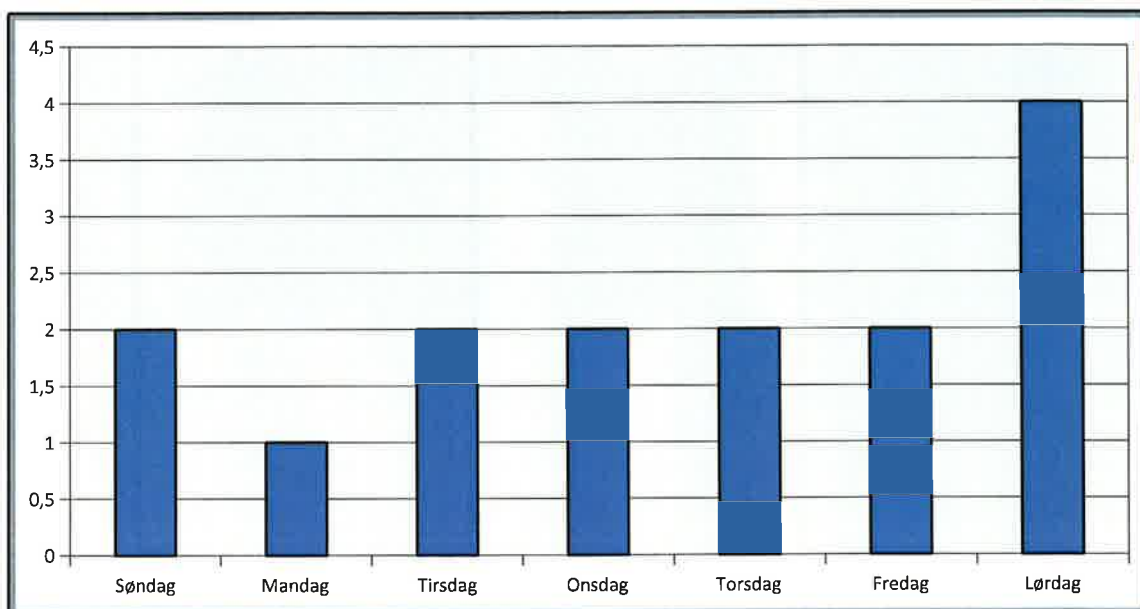
Antall ulykker fordelt måned

Måned	Antall ulykker	Antall drepte/skadde	Antall drepte	Antall hardt skadde	Antal lettere skadde
Januar	1	1	0	0	1
Mars	1	2	0	0	2
Mai	1	2	0	0	2
Juni	2	2	0	0	2
Juli	3	5	0	1	4
August	2	7	0	0	7
September	1	1	0	0	1
Oktober	2	3	0	1	2
November	2	3	0	1	2
Sum alle	15	26	0	3	26



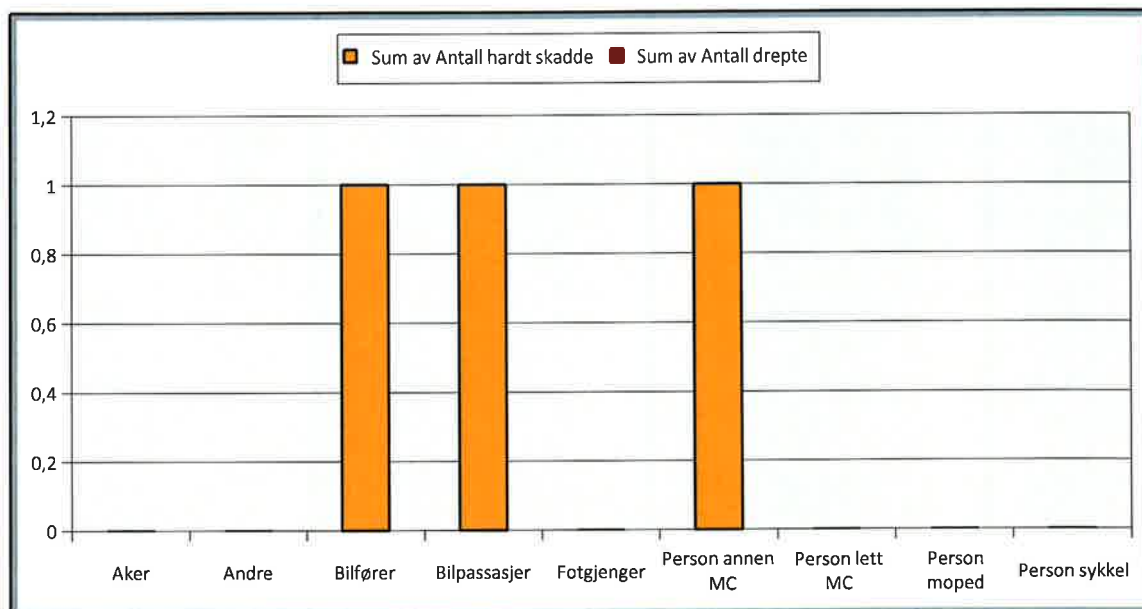
Antall ulykker fordelt på ukedag

Ukedag	Antall ulykker	Antall drepte/skadde	Antall drepte	Antall hardt skadde	Antall lettere skadde
Mandag	1	1	0	1	0
Tirsdag	2	4	0	0	4
Onsdag	2	2	0	1	1
Torsdag	2	3	0	0	3
Fredag	2	3	0	0	3
Lørdag	4	10	0	1	9
Søndag	2	3	0	0	3
Sum alle	15	26	0	3	23



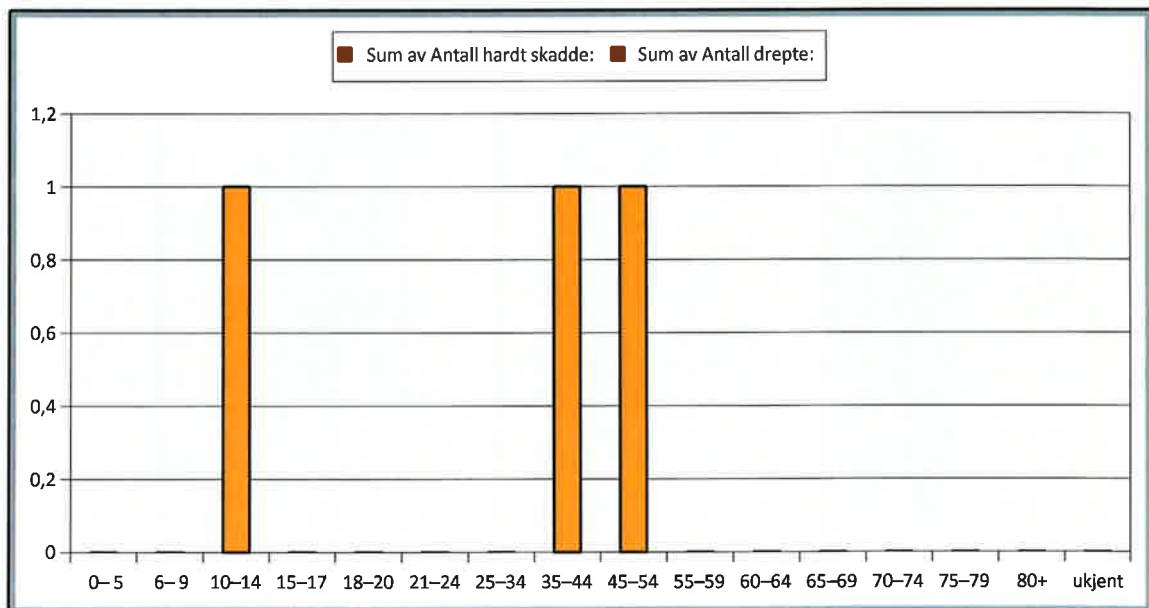
Trafikantgruppe - skadegrad

Trafikantgruppe	Antall drepte/skadde	Antall drepte	Antall hardt skadde	Antall lettere skadde
Bilfører	15	0	1	14
Bilpassasjer	9	0	1	8
Person lett MC	0	0	0	0
Person annen MC	2	0	1	1
Person moped	0	0	0	0
Person sykkel	0	0	0	0
Fotgjenger	0	0	0	0
Aker	0	0	0	0
Andre	0	0	0	0
Sum alle	26	0	3	23



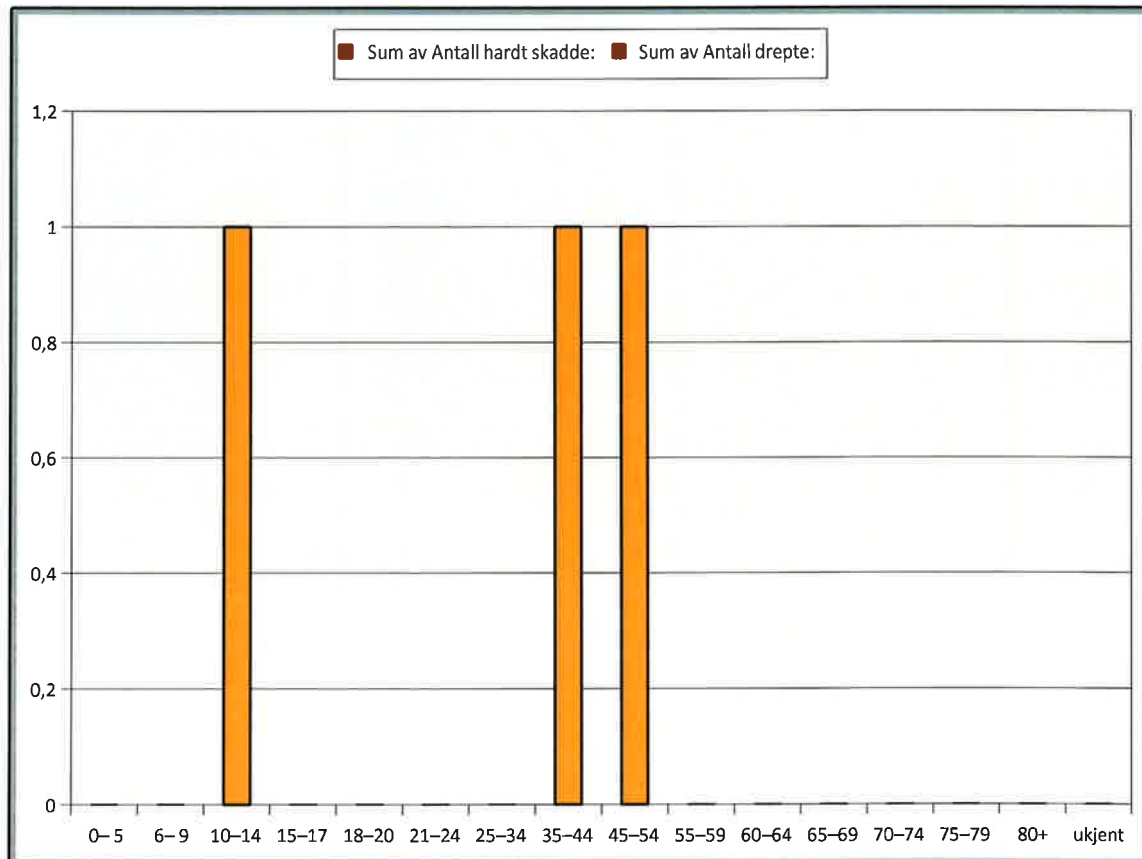
Aldersgruppe - skadegrad

Aldersgruppe	Antall drepte/skadde	Antall drepte	Antall hardt skadde	Antall lettere skadde
0-5	1	0	0	1
6-9	0	0	0	0
10-14	2	0	1	1
15-17	1	0	0	1
18-20	4	0	0	4
21-24	1	0	0	1
25-34	2	0	0	2
35-44	2	0	1	1
45-54	6	0	1	5
55-59	2	0	0	2
60-64	1	0	0	1
65-69	0	0	0	0
70-74	4	0	0	4
75-79	0	0	0	0
80+	0	0	0	0
ukjent	0	0	0	0
Sum alle	26	0	3	23



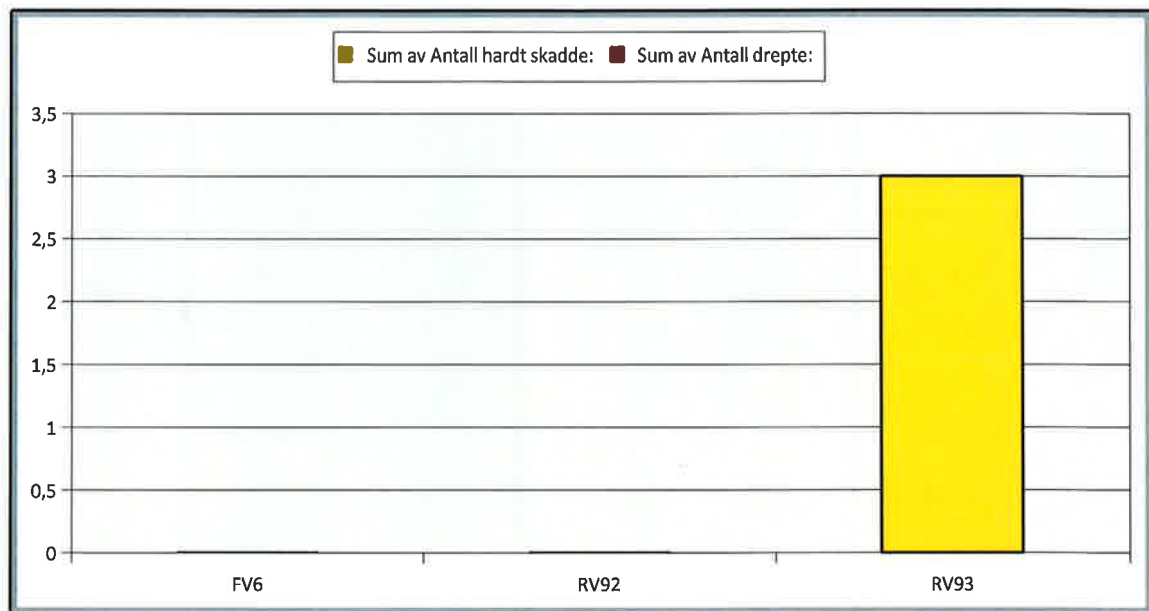
Aldersgruppe - trafikantgruppe drepte-skadde

Alders gruppe	Sum totalt	Bil fører	Bil passasjer	Person lett MC	Person annen MC	Person moped	Person sykkel	Fot gjenger	Aker	Andre
0-5	1	0	1	0	0	0	0	0	0	0
6-9	0	0	0	0	0	0	0	0	0	0
10-14	2	0	2	0	0	0	0	0	0	0
15-17	1	0	1	0	0	0	0	0	0	0
18-20	4	3	1	0	0	0	0	0	0	0
21-24	1	1	0	0	0	0	0	0	0	0
25-34	2	1	1	0	0	0	0	0	0	0
35-44	2	1	0	0	1	0	0	0	0	0
45-54	6	3	2	0	1	0	0	0	0	0
55-59	2	1	1	0	0	0	0	0	0	0
60-64	1	1	0	0	0	0	0	0	0	0
65-69	0	0	0	0	0	0	0	0	0	0
70-74	4	4	0	0	0	0	0	0	0	0
75-79	0	0	0	0	0	0	0	0	0	0
80+	0	0	0	0	0	0	0	0	0	0
ukjent	0	0	0	0	0	0	0	0	0	0
Sum	26	15	9	0	2	0	0	0	0	0



Veg - skadegrad

Veg	Antall ulykker	Antall drepte/skadde	Antall drepte	Antall hardt skadde	Antall lettere skadde
FV6	1	2	0	0	2
RV92	2	5	0	0	5
RV93	12	19	0	3	16
Sum alle	15	26	0	3	23



Sum

Antall ulykker/ enheter/ personer i utvalget som rapporten er basert på: 15 / 14478 / 18898